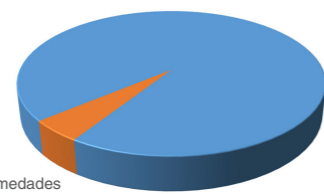


DATOS SOCIODEMOGRÁFICOS

Total personas atendidas: 249

de ellas, 22 nuevos casos



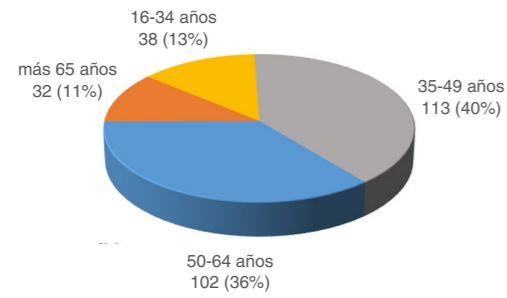
Otras enfermedades (Lesión medular, ELA...)

12

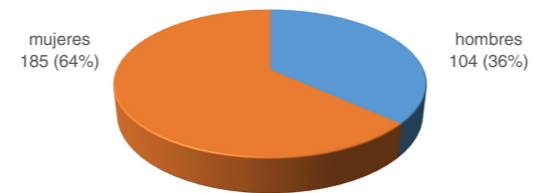
Personas atendidas con EM

237

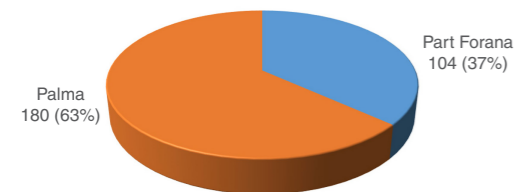
Edad



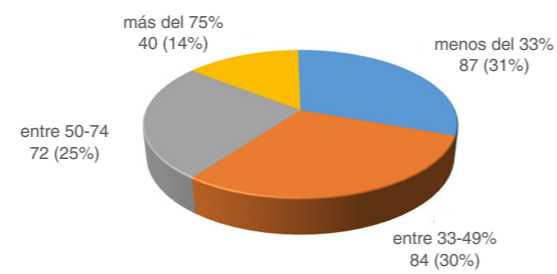
Sexo



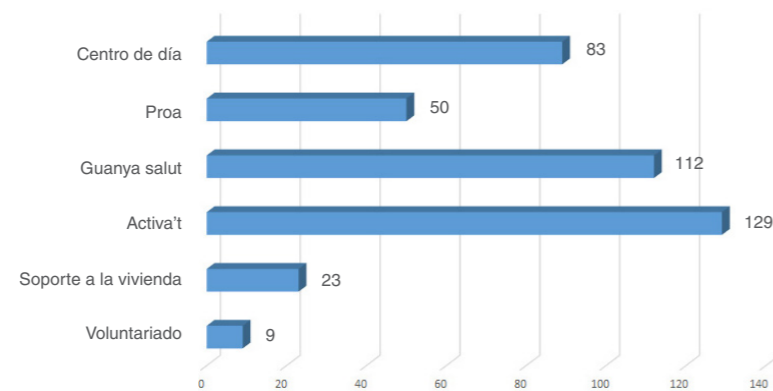
Lugar residencia



Grado



Personas usuarias por servicios



MEMORIA 2022

Colaboradores y patrocinadores



www.abdem.es - abdem@abdem.es
 Passeig de Marratxí, 15 (07008 Palma de Mallorca)
 971 22 93 88

abdem

ACTIVA-T

El servicio de información, formación y acompañamiento psicosocial a personas con Esclerosis Múltiple (EM) está dirigido a aquellas personas recién llegadas a la entidad para ser atendidas.

Después de identificar sus necesidades y demandas, se ofrecen herramientas para hacer frente a la situación de incertidumbre, temor, desconocimiento o aislamiento en la que se encuentra. Y se hace a partir de toda una serie de actuaciones y actividades de tipo asistencial, divulgativas y sanitarias que contribuyen en la adaptación a la enfermedad y promueven un estilo de vida activo y saludable.

El servicio Activa-T significó un punto de partida y de apoyo para **129 personas** con la enfermedad y sus familias que necesitaron activar un proceso de autogestión eficaz frente a un diagnóstico reciente o reactivar un proceso paralizado desde hace años.

APOYO EN LA VIVIENDA

Este servicio financiado por el Institut Mallorquí d'Afers Socials (IMAS) de carácter socioeducativo ofrece apoyo de tipo intermitente o limitado a personas con EM en situación de riesgo de dependencia o situación de desprotección por aislamiento comunicacional y relacional, incapacidad para el autocuidado personal y organización del hogar, así como para la gestión de la vida cotidiana. Su finalidad es que la persona pueda participar en su propia vida personal, teniendo en cuenta el momento y contexto vital en el que se encuentra y teniendo presente el entorno más inmediato en el que convive, tanto en la comunidad como en el domicilio, mejorando así su calidad de vida y la de sus familias.

El servicio ayudó a **23 personas** a llevar una vida ajustada a sus necesidades y preferencias.

CENTRO DE DÍA

Este servicio financiado por el IMAS, ofrece una atención integral para las personas con Esclerosis Múltiple y con necesidades de apoyo extenso y generalizado. Su objetivo es mejorar o mantener el mayor grado posible de autonomía y bienestar de estas personas usuarias, previniendo situaciones de mayor dependencia, potenciando la inclusión social y dando respiro y apoyo a sus familias cuidadoras.

Para conseguir su objetivo, contempla en todo momento actividades que cubren sus necesidades personales básicas, terapéuticas y sociales de forma continuada y que generan oportunidades de aprendizaje, potenciación y rehabilitación de las capacidades cognitivas, funcionales y relacionales.

Dentro del servicio del CD y con el fin de continuar promoviendo el proceso de vinculación de las personas con EM y otras patologías al entorno, contamos con el Programa **EMcompañía**. Un total de **16 personas** se beneficiaron de las actividades del programa que tratan de combatir la soledad no deseada y el aislamiento social a través del acompañamiento emocional y la participación social (celebración de fiestas tradicionales, salidas de ocio y cultura de la zona, encuentros y tertulias en espacios públicos, etc.) Se ha contado con **7 personas voluntarias**.

El centro de día, con una amplia experiencia en EM y en discapacidad física, ofreció una atención integral y adaptada a **83 personas**.

PROA

El servicio de Atención Integral y Promoción de la Autonomía, financiado por el IMAS, atiende a personas con Esclerosis Múltiple y a sus familias que, tras haber finalizado la fase inicial de atención y rehabilitación sanitaria, se encuentran en una situación de estabilización y

cronicidad. El servicio presta un apoyo personalizado y aborda cualquier tipo de dificultad personal, relacional, familiar o de salud que esté impidiendo alcanzar o mantener el máximo nivel de autonomía posible.

El equipo interdisciplinar de PROA respondió a las necesidades específicas de **50 personas** beneficiarias con la intervención en distintos ámbitos de sus vidas, principalmente, relacionados con las actividades de la vida diaria, la accesibilidad, el estado emocional o la participación comunitaria. Con este servicio, ABDEM, garantiza una atención directa e integral en autonomía personal para todas las personas usuarias atendidas por este servicio.

GUANYA SALUT

Guanya salut es un servicio de carácter transversal que promueve la salud y prevención en Esclerosis Múltiple (EM) dentro y fuera de la entidad. Cuenta con un programa de actividades que fomentan estilos de vida saludable y bienestar emocional que las personas con EM, sus familiares y personas cuidadoras pueden incluir en sus rutinas diarias para mantener la salud y hacer frente a la enfermedad y discapacidad. En esta línea, también se enmarca la capacitación de profesionales de ABDEM que se convierten en personas educadoras en la tarea de ayudar a las personas que atienden y a sus familias a cuidar de su propia salud. Fueron **112 personas**, las que recibieron información, consejo y una educación saludable.

SENSIBILIZACIÓN

El 30 de mayo se celebró el día mundial de la Esclerosis Múltiple con una amplia repercusión en medios.

El 10 de julio, después de unos años de restricciones por el covid, pudimos celebrar presencialmente el Mójate por la Esclerosis Múltiple, esta vez en 35 municipios, 32 entre piscinas y playas y 3 municipios que lo celebran en sus mercados comarcales.

El 4 de junio acudimos a la Fira de ses herbes en Selva y el 24 celebramos la Brutatló, una carrera por equipos en la que los corredores participan disfrazados en una serie de pruebas que tienen lugar en el municipio de Andratx. El 1 de agosto tuvo lugar la Run Color, una colorida carrera de obstáculos impregnada de polvos de colores que tiene lugar en Palmanyola.

Los días 6 y 7 de octubre se celebró por segunda vez la campaña "El Fantasma de la EM", en la que se realizaron fotos simbólicas sobre este tema con las personas usuarias de los centros de Passeig de Marratxí y Arxiduke y talleres de calabazas en la localidad de Palmanyola, donde participaron las familias que allí residen.

Como cada año el grupo Eroski contribuyó con la EM y otras enfermedades neurodegenerativas con su campaña "Mide sonrisas".

También hubo otras iniciativas como la Salida en Harley, la Diada de Fútbol en Pórtol o la Vuelta Ciclista a Mallorca, evento multitudinario que recaudó más de 5.000 euros.

VOLUNTARIADO

Entendemos que el voluntariado es un medio facilitador de apoyo que nos asegura la participación e integración de las personas con Esclerosis Múltiple. Por este motivo, ABDEM promueve actividades para personas voluntarias que están relacionadas con colaboraciones puntuales en eventos, desarrollo de talleres en los centros y acompañamiento grupal o individual a personas usuarias y a sus familias, entre otras.

El servicio contó con **9 personas voluntarias** de perfiles muy distintos como estudiantes, personas jubiladas o activas laboralmente y personas usuarias, que ocuparon su tiempo acompañando a **12 personas con necesidades de apoyo**. Además, en el Mójate por la Esclerosis Múltiple y otros eventos multitudinarios contamos con **103 personas voluntarias**.

