

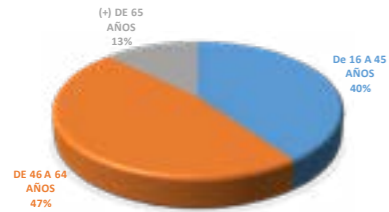
DATOS SOCIODEMOGRÁFICOS

Total personas atendidas: 276

de ellas, 19 nuevos casos



Edad



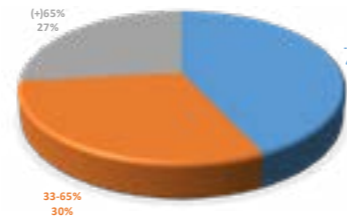
Sexo



Lugar residencia

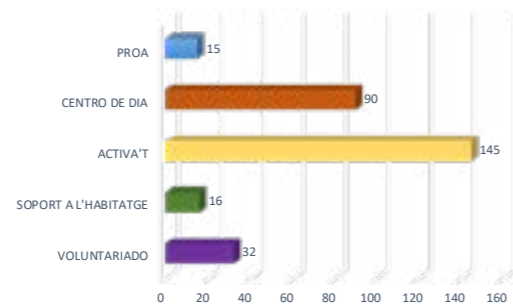


Grado



MEMORIA 2021

Personas usuarias por servicios



Colaboradores y patrocinadores



www.abdem.es - abdem@abdem.es
 Passeig de Marratxí, 15 (07008 Palma de Mallorca)
 971 22 93 88

abdem

ACTIVA-T

El servicio de información, formación y acompañamiento psicosocial a personas con Esclerosis Múltiple (EM) está dirigido a aquellas personas recién llegadas a la entidad para ser atendidas.

Después de identificar sus necesidades y demandas, se ofrecen herramientas para hacer frente a la situación de incertidumbre, temor, desconocimiento o aislamiento en la que se encuentra. Y se hace a partir de toda una serie de actuaciones y actividades de tipo asistencial, divulgativas y sanitarias que contribuyen en la adaptación a la enfermedad y promueven un estilo de vida activo y saludable.

El servicio Activa-T significó un punto de partida y de apoyo para **145 personas** con la enfermedad y sus familias que necesitaron activar un proceso de autogestión eficaz frente a un diagnóstico reciente o reactivar un proceso paralizado desde hace años.

APOYO EN LA VIVIENDA

Este servicio financiado por el Institut Mallorquí d'Afers Socials (IMAS) de carácter socioeducativo ofrece apoyo de tipo intermitente o limitado a personas con EM en situación de riesgo de dependencia o situación de desprotección por aislamiento comunicacional y relacional, incapacidad para el autocuidado personal y organización del hogar, así como para la gestión de la vida cotidiana.

Su finalidad es que la persona pueda participar en su propia vida personal, teniendo en cuenta el momento y contexto vital en el que se encuentra y teniendo presente el entorno más inmediato en el que convive, tanto en la comunidad como en el domicilio, mejorando así su calidad de vida y la de sus familias.

El servicio ayudó a **16 personas** a llevar una vida ajustada a sus necesidades y preferencias.

CENTRO DE DÍA

Este servicio financiado por el IMAS, ofrece una atención integral para las personas con Esclerosis Múltiple y

con necesidades de apoyo extenso y generalizado. Su objetivo es mejorar o mantener el mayor grado posible de autonomía y bienestar de este perfil de personas usuarias, previniendo situaciones de mayor dependencia, potenciando la inclusión social y dando respiro y apoyo a sus familias cuidadoras.

Para conseguir su objetivo, contempla en todo momento actividades que cubren sus necesidades personales básicas, terapéuticas y sociales de forma continuada y que generan oportunidades de aprendizaje, potenciación y rehabilitación de las capacidades cognitivas, funcionales y relacionales.

El centro de día, con una amplia experiencia en EM y en discapacidad física, ofreció una atención integral y adaptada a **90 personas**.

PROA

El servicio de Atención Integral y Promoción de la Autonomía, financiado por el IMAS, atiende a personas con Esclerosis Múltiple y a sus familias que, tras haber finalizado la fase inicial de atención y rehabilitación sanitaria, se encuentran en una situación de estabilización y cronicidad. El servicio presta un apoyo personalizado y aborda cualquier tipo de dificultad personal, relacional, familiar o de salud que esté impidiendo alcanzar o mantener el máximo nivel de autonomía posible.

El equipo interdisciplinar de PROA respondió a las necesidades específicas de **15 personas** beneficiarias con la intervención en distintos ámbitos de sus vidas, principalmente, relacionados con las actividades de la vida diaria, la accesibilidad, el estado emocional o la participación comunitaria. Con este servicio, ABDEM, garantiza una atención directa e integral en autonomía personal para todas las personas usuarias atendidas por este servicio.

SENSIBILIZACIÓN

A pesar de que la pandemia obligó a suspender algunos eventos presenciales multitudinarios como la cena de

gala, y tener menos municipios adheridos a la campaña del Mójate, pudimos realizar el 9 de marzo una webinar sobre Esclerosis Múltiple y Covid con la colaboración de la Neuróloga Carmen Calles y gracias al patrocinio de Merck, que tuvo una gran acogida por parte de nuestras personas usuarias y familiares.

También, el 30 de mayo se celebró el día mundial de la Esclerosis Múltiple. Unos días antes, el 25 se hizo una lectura de manifiesto en el Parlament con el apoyo de la casi mayoría de todos los partidos políticos de la Isla. El 11 de julio y aunque seguíamos en pandemia, pudimos retomar en menor escala la celebración presencial del Mójate por la Esclerosis Múltiple, esta vez en 23 municipios, 20 entre piscinas y playas y 3 municipios que lo celebran en sus mercados comarcales.

En el mes de noviembre se realizó por primera vez la campaña "El Fantasma de la EM". Se realizaron fotos simbólicas sobre este tema con las personas usuarias de los centros de Passeig de Marratxí y Arxiduke y talleres de calabazas en la localidad de Palmanyola donde participaron las familias que allí residen.

También en noviembre acudimos a la Fira Frikiday en Selva y Eroski contribuyó con la EM y otras enfermedades neurodegenerativas con su campaña "Mide sonrisas".

VOLUNTARIADO

Entendemos que el voluntariado es un medio facilitador de apoyo que nos asegura la participación e integración de las personas con Esclerosis Múltiple. Por este motivo, ABDEM promueve actividades para personas voluntarias que están relacionadas con colaboraciones puntuales en eventos, desarrollo de talleres en los centros y acompañamiento grupal o individual a personas usuarias y a sus familias, entre otras.

El servicio contó con **32 personas voluntarias** de perfiles muy distintos como estudiantes, personas jubiladas o activos laboralmente y personas usuarias, que ocuparon su tiempo ayudando a **36 personas con necesidades de apoyo**.

El año 2021 ha seguido marcado por la pandemia covid-19, especialmente por las dificultades de transporte de las personas usuarias de los servicios y las limitaciones de aforo. También ha supuesto una reducción de las actividades de sensibilización y reuniones presenciales, con todo lo que implica.

En positivo destacamos: el plan de transformación digital de la entidad que hemos iniciado; la reivindicación en el Parlament de les Illes Balears de medidas para mejorar la atención a las necesidades de las personas con esclerosis múltiple; la puesta en marcha de un servicio en el domicilio a personas con necesidades de apoyos; y los buenos resultados económicos, que nos permiten consolidar nuestros servicios.

Destacamos una vez más en este contexto de crisis, el apoyo de las personas socias de la entidad, de la administración pública, especialmente el IMAS del Consell de Mallorca, de las entidades privadas que financian nuestros proyectos, y muy especialmente de los profesionales y de las personas implicadas en la gestión de nuestra asociación. ¡Gracias a tod@s!

